



RRD BENEFITS
HEALTH | WEALTH | LIFE

Lea esta
— Guía **Primero.** —

Siga en conexión.

Puntos Principales de sus Beneficios de 2021
Inscríbase del 2 al 13 de noviembre

Es hora de inscribirse.

Del 2 al 13 de noviembre

Durante estos tiempos sin precedente, nos complace especialmente ofrecer mejoras a sus beneficios, incluyendo deducibles más bajos para las opciones médicas HSA Value y Value con Copago, un nuevo servicio de conserjería para ayudarlo a navegar sus decisiones de salud y ahorrar tiempo y dinero, y un nuevo Programa de Asistencia para los Empleados (EAP) para apoyarles a usted y a su familia. También nos da gusto especial que no habrá ningún aumento en las primas de los empleados en las opciones nacionales en 2021. Puede saber más acerca de estas mejoras, así como de otros cambios para 2021 en esta guía.

Sus beneficios con RRD son importantes para su salud, seguridad económica, tranquilidad mental y bienestar en general. Tal vez ahora más que nunca, es claro que tener beneficios amplios — y entender cómo utilizarlos — es vital.

Esta guía también explica qué necesita hacer para inscribirse. Por favor léala primero y luego lea la *Guía de Inscripción en los Beneficios de 2021* y visite myRRDbenefits.com para mayores detalles sobre sus beneficios. Durante la Inscripción Anual, se le anima a que revise con cuidado sus opciones de beneficios para que pueda asegurarse que tiene la cobertura que es indicada para usted y su familia en 2021.

Siga en Conexión en myRRDbenefits.com

Haga de myRRDbenefits.com el recurso al que se dirige para:

- Noticias e información sobre sus beneficios en RRD
- Información para ayudarlo a manejar su salud y usar sus beneficios con inteligencia
- Documentos importantes del Plan
- ¡Enlaces con sus proveedores de beneficios y más!



Cambios en los Beneficios de 2021

RRD hace los cambios siguientes en sus beneficios de 2021, con vigencia del 1° de enero de 2021. Estos cambios nos ayudarán a continuar proporcionando beneficios amplios que apoyen su salud y bienestar en general.

Costos del Programa Médico



¡Excelentes Noticias! Sus primas médicas (la cantidad que se deduce de su cheque de sueldo por su cobertura médica con RRD) no aumentarán en 2021 para las cuatro opciones nacionales de Programa Médico. Por favor visite la página de inscripción para ver sus primas.

Otras características de las opciones del Programa Médico, como el coseguro, (el porcentaje del costo que usted paga por servicios cubiertos después de pagar su deducible) y el máximo gasto propio anual (lo más que paga durante el año del Plan, antes de que el Plan empiece a pagar 100% del costo de los servicios cubiertos) seguirán sin cambio en 2021.



¡Más noticias excelentes! Si elige la opción médica HSA Value o Value con Copago, su deducible anual (la cantidad que paga por los servicios cubiertos antes de que el Plan empiece a pagar) **disminuirá** a \$4,100 (sólo empleado) y \$8,200 (familia).

Por favor consulte su *Guía de Inscripción en los Beneficios de 2021* y visite myRRDbenefits.com para revisar las opciones médicas lado a lado.

Costo de los Programas Ópticos y Dentales

Sus primas por la cobertura óptica disminuirán en 2021. Sus primas dentales aumentarán ligeramente.

Por favor consulte su *Guía de Inscripción en los Beneficios de 2021* y visite myRRDbenefits.com para revisar sus opciones ópticas y dentales y visite la página de inscripción para ver sus primas de 2021.

Una Aseguradora para Nuestras Opciones Nacionales de Programas Médicos: Blue Cross and Blue Shield of Illinois

Blue Cross and Blue Shield of Illinois (BCBSIL) administrará nuestras cuatro opciones nacionales de Programa Médico: Plan HSA Value, Plan HSA Advantage, Plan Value con Copago y Plan Advantage con Copago.

UnitedHealthcare (UHC) ya no será aseguradora médica de RRD. Si UHC es el proveedor de su Programa Médico actual, se cambiará a BCBSIL. Tener una sola aseguradora nos permitirá agilizar nuestros procesos, reducir costos y proporcionar una experiencia más consistente con el programa.

La Red de BCBSIL y la Continuación de la Atención

Puede usar proveedores de la red o fuera de la red, pero ahorrará dinero cuando reciba su atención en la red BCBSIL. Si UHC es su aseguradora médica actual, sus proveedores posiblemente estén en la red de BCBSIL, por lo que debe verificarlo visitando bcbsil.com/rrd o llamando a BCBSIL al **1-800-537-9765**.

Si actualmente está inscrito en UHC y está en tratamiento por ciertas condiciones médicas con un doctor que no forma parte de la red de BCBSIL, puede solicitar seguir su tratamiento con ese doctor temporalmente al nivel actual de beneficios. Comuníquese con un promotor de salud al **1-800-537-9765**, de lunes a viernes de 7 a.m a 7 p.m. Centro, para más información sobre la continuación de la atención.

Servicio de Conserjería: Health Advocacy Solutions de BCBSIL

Su cobertura médica con RRD incluirá Health Advocacy Solutions, un servicio de conserjería de BCBSIL — sin **ningún costo extra** para usted. Health Advocacy Solutions puede ayudarle a aprovechar al máximo sus beneficios.

El servicio ofrece equipos de especialistas (incluso enfermeras registradas, trabajadores sociales y promotores de salud y de conducta) que trabajan conjuntamente para coordinar las necesidades complejas de atención, ayudar a hacer citas, hacer frente a problemas con reclamos y más. Pueden ayudarles a usted y a sus familiares cubiertos:

- Entender sus beneficios de salud,
- Encuentre proveedores de alta calidad con menor costo,
- Reducir la burocracia ofreciendo asistencia personal con sus asuntos de atención médica,
- Estudiar un nuevo diagnóstico y saber qué hacer luego, y
- Encontrar respuestas a sus preguntas sobre la salud.

Usted y sus familiares cubiertos también tienen acceso a estos programas y servicios — y **sin ningún costo extra** para usted:

- **Programa de Recompensas de los Miembros** — Ahorre dinero y gane recompensas en efectivo cuando use el Buscador de Proveedores de BCBSIL o llame a Health Advocate y busque ciertos procedimientos y servicios médicos en una localidad de recompensa.
- **Hinge Health** — Si sufre de dolor crónico de espalda, rodilla o de la cadera, el programa digital encabezado por un asesor proporciona terapia de ejercicio usando sensores de movimiento que puede traer puestos y una tableta gratis. Los puede usar en cualquier momento, en cualquier lugar.
- **MyEvive** — Organice sus beneficios de salud con MyEvive, su centro personal de salud en línea. Recibirá recordatorios personales para el cuidado, alertas específicas de salud y más que se le enviarán a su correo electrónico o dispositivo móvil.

Siga en sintonía para más información sobre Health Advocacy Solutions de BCBSIL más cerca del nuevo año Plan.

Con la añadidura de Health Advocacy Solutions, ConsumerMedical se discontinuará.

Mayor Límite en las Contribuciones a la Cuenta de Ahorros de Salud (HSA)

Es elegible a una Cuenta de Ahorros de Salud (HSA) si se inscribe en la opción del plan médico HSA Value o HSA Advantage. Contribuir a una cuenta HSA le permite ahorrar dinero y pagar sus gastos de salud elegibles libre de impuestos. Los límites de contribución del IRS para 2021 son:

- \$3,600 por cobertura sólo del empleado (\$50 más que en 2020)
- \$7,200 por cobertura familiar (\$100 más que en 2020)
- \$1,000 de contribución de recuperación si tiene o tendrá 55 años o más en 2021 y no es elegible a Medicare

Visite myRRDbenefits.com para saber cómo puede usar una cuenta HSA para ahorrar y pagar sus gastos de salud libre de impuestos.

Aumentos en los Límites de Contribución a las Cuentas de Gastos Flexibles

Puede ahorrar dinero al usar las Cuentas de Gastos Flexibles (FSA) para pagar los gastos elegibles propios de salud y por el cuidado de los dependientes con dinero antes de impuestos. En 2021, puede contribuir de \$200 a \$2,750 a la Cuenta FSA de Salud y de \$200 a \$5,000¹ a la cuenta FSA por el Cuidado de los Dependientes.

IMPORTANTE: Para empezar o continuar participando en el programa FSA en 2021, debe inscribirse durante la Inscripción Anual.

1. Se pudieran aplicar máximos menores, por ejemplo si su estatus de impuestos es Casado/a con Declaraciones Separadas (en cuyo caso tienen tope de \$2,500), o si el ingreso ganado por usted o su cónyuge es menos de \$5,000 (en cuyo caso tiene un tope del ingreso ganado por usted o por su cónyuge). Vea el SPD aplicable para más información.

Nueva Aseguradora del Seguro de Vida: MetLife

El seguro de vida — incluyendo el seguro básico de vida del empleado proporcionado por la compañía y el seguro opcional de vida — se cambiarán a MetLife (de Prudential). No hay cambios en el plan y los beneficiarios que haya designado con bswift se transferirán. Para designar o actualizar sus beneficios, vaya a la página de inscripción (accesible desde myRRDbenefits.com).

Oportunidad para Elegir la Cobertura Legal Voluntaria

Durante la Inscripción Anual, tendrá la oportunidad de inscribirse en el seguro legal voluntario con MetLife Legal Plans. Su cobertura estará en vigencia del 1° de enero al 31 de diciembre de 2021.

Nuevo Programa de Asistencia para los Empleados: SupportLinc

SupportLinc, el nuevo proveedor del Programa de Asistencia para los Empleados de RRD (EAP), puede proporcionarles a usted y a sus familiares apoyo con una variedad de preocupaciones de la vida, por ejemplo problemas familiares/matrimoniales y de relaciones, apoyo a los cuidadores y problemas con el cuidado de dependientes, asuntos financieros y legales, abuso de drogas y alcohol, luto y pérdida, preocupaciones relacionadas al estrés y más.

A partir del 1° de enero de 2021, podrá tener acceso a apoyo de SupportLinc en diversas maneras, incluso teléfono, Internet, chat en vivo en dispositivo móvil, mensajes de texto, correo electrónico y video. Visite myRRDbenefits.com para saber más.

Ahorre dinero en Recetas Médicas con Rx Savings Solutions

Al inscribirse en una opción del Programa Médico nacional con RRD, pudiera tener el potencial de ahorrar dinero en sus medicinas recetadas con Rx Savings Solutions. Rx Savings Solutions es una herramienta confidencial en línea que pudiera encontrar opciones de menor costo para sus medicinas recetadas — y es gratis para usted y sus dependientes inscritos. Entérese de más en myrxss.com o llame al **1-800-268-4476**.



Su lista de control para la inscripción.

La Inscripción Anual en sus beneficios de 2021 empieza el lunes 2 de noviembre y termina el viernes 13 de noviembre de 2020. Esto es lo que necesita hacer:

Lea los materiales de inscripción y revise sus opciones.

Sepa de sus opciones de beneficios de 2021 y de las decisiones que necesita tomar en la *Guía de Inscripción de los Beneficios de 2021* y en myRRDbenefits.com. También puede revisar los Resúmenes Descriptivos de los Planes (SPD) y los Resúmenes de Modificaciones de Importancia (SMM) en myRRDbenefits.com.

Reciba ayuda para tomar decisiones informadas sobre sus beneficios.


En la página de inscripción (accesible desde myRRDbenefits.com), use la asistente virtual "Ask Emma" para ver sus tarifas, comparar sus opciones y ayuda para escoger la opción que sea indicada para usted y su situación. Emma le encaminará a lo largo del proceso de inscripción haciéndole unas cuantas preguntas sencillas y, sugerirá opciones con base en sus respuestas y necesidades individuales.

Haga sus elecciones de beneficios para 2021 del 2 al 13 de noviembre.

Vaya a myRRDbenefits.com para acceder el enlace con la página de inscripción. Las instrucciones sobre cómo ingresar se indican en la página inicial del sitio de inscripción.

- La página de inscripción estará disponible las 24 horas al día, 7 días a la semana durante el período de inscripción. Puede regresar a la página de inscripción para hacer cambios con la frecuencia que sea necesaria antes de la fecha límite.
- Si no tiene acceso en línea, puede inscribirse por teléfono a partir del 2 de noviembre llamando al **1-877-RRD-4BEN (1-877-773-4236)**, lunes a viernes, 7 a.m. – 7 p.m. Centro.
- ¡No se espere hasta el último minuto! La inscripción telefónica termina el 13 de noviembre de 2020 a las 6:59 p.m. Centro. Pudiera tener períodos de espera largos si trata de inscribirse por teléfono durante los últimos cuatro días de la Inscripción Anual.

Revise/actualice sus dependientes.

 **Certifique su estatus de tabaco.**
Su estatus actual de tabaco se transferirá por lo que asegúrese de actualizarlo si ha cambiado. Los usuarios de tabaco pagarán un recargo en la prima médica anual de \$500 por adulto y \$250 por niño.¹

Revise/actualice sus designaciones de beneficiarios

- Seguro de vida en la página de inscripción.
- Plan de Ahorros 401(k) de RRD en empower-retirement.com/participant
- HSA en HealthEquity.com

Confirme sus elecciones.

Después de inscribirse, revise su confirmación y verifique que sus elecciones, dependientes cubiertos y los costos por período de nómina estén correctos. Imprima y guarde una copia para sus expedientes. Si necesita hacer cambios o correcciones, lo puede hacer hasta el 13 de noviembre de 2020 en la página de inscripción o llamando al Centro de Beneficios de RRD al **1-877-RRD-4BEN (1-877-773-4236)**.

Escoja con Inteligencia

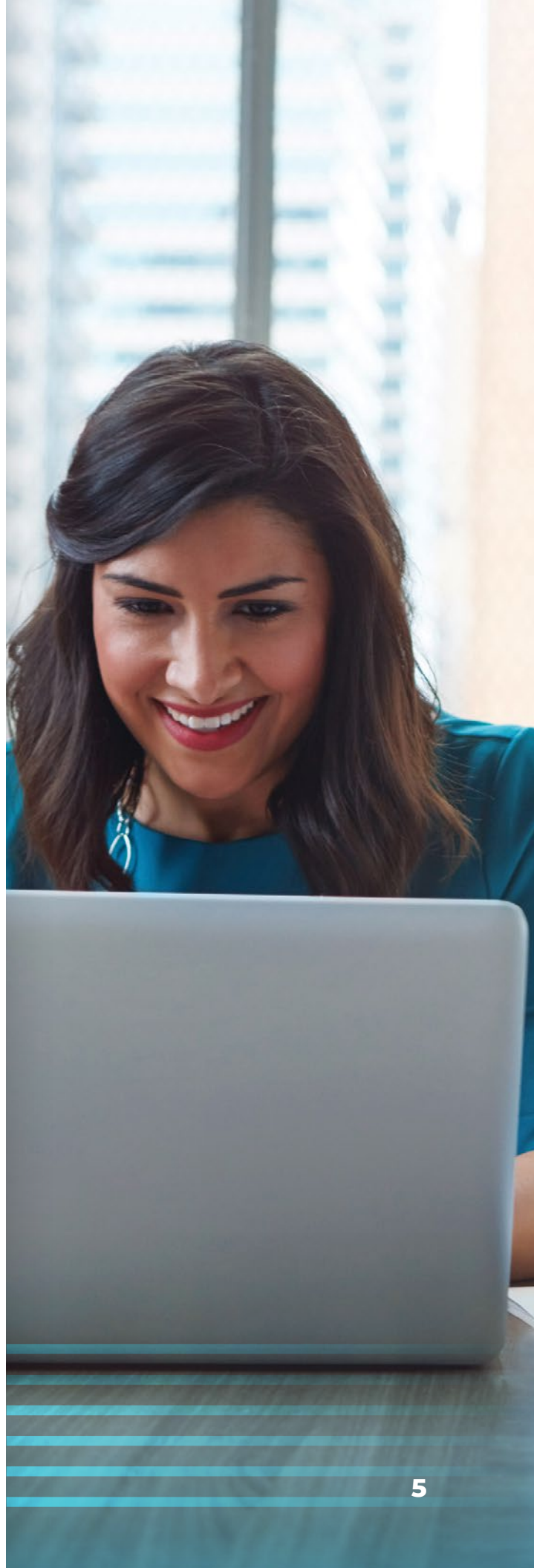
Sus elecciones de beneficios estarán en vigencia del 1° de enero al 31 de diciembre de 2021. No puede hacer cambios durante el año a menos que tenga un evento de vida o cambio calificado de su estatus (p.ej., matrimonio, divorcio, nacimiento de un niño). Para más información, lea el SPD sobre los Cambios Calificados de Estatus en myRRDbenefits.com.

1. Usted y/o cada uno de sus dependientes inscritos que usen tabaco pueden evitar el recargo de la prima participando en el programa para dejar el tabaco durante el año del Plan. Siempre y cuando un individuo participe en el programa antes del 31 de diciembre de 2021, se le reembolsará el recargo por tabaco del plan médico por esa persona. Si está inscrito en los planes de Seguro de Vida Opcional, esas primas se ajustarán prospectivamente para reflejar el descuento en las primas por no usar tabaco con vigencia del primero del mes después de participar en el programa. Comuníquese con UBreathe al **1-888-882-5462** para participar en el programa. (Se dará acomodo a las recomendaciones alternas de su doctor para dejar el tabaco).

Si No se Inscribe para el 13 de Noviembre

La Inscripción Anual es la oportunidad que tiene una vez al año de inscribirse o cambiar sus elecciones de beneficios para el año siguiente (a menos que tenga un evento calificado de vida).

	Si no actúa:
Cobertura Médica	<p>Su elección y categoría de cobertura actuales (es decir, a quién cubre) se transferirán a 2021. Si UHC es su aseguradora médica actual se cambiará a BCBSIL.</p> <p>Su Promesa de No Usar Tabaco de 2020 se transferirá a 2021.</p>
Cobertura Dental	<p>Su elección y categoría de cobertura actuales (es decir, a quién cubre) se transferirán a 2021.</p>
Cobertura Óptica	
Contribución HSA	<p>Si está contribuyendo a una Cuenta HSA en 2020, su cantidad de contribución se transferirá a 2021.</p> <p>Si quiere contribuir hasta los nuevos máximos del IRS para 2021 (\$3,600 por cobertura individual y \$7,200 por cobertura familiar), o hacer cualquier cambio en su contribución, necesitará elegir la nueva cantidad.</p> <p>Puede cambiar su contribución HSA en cualquier momento del año.</p>
Contribuciones FSA	<p>Las contribuciones FSA no se transfieren. Debe inscribirse durante la Inscripción Anual para participar en las cuentas FSA en 2021.</p>
Cobertura Suplementaria de Salud	
Cobertura del Seguro Opcional de Vida y por Muerte y Desmembramiento Accidental (AD&D)	<p>Sus elecciones actuales se transferirán a 2021.</p>
Cobertura Legal Voluntaria	
Renuncia a la Cobertura	<p>Si actualmente renuncia a la cobertura, continuará la renuncia a la cobertura médica.</p>



Importante

Las descripciones de esta guía se basan en los documentos oficiales del Plan. Se han hecho todos los esfuerzos para asegurar que esta información es correcta. En el remoto caso que hubiera una discrepancia entre este documento, los SPD, los SMM, y otra información que resuma el Plan de Beneficios de Grupo de RR Donnelley y los documentos oficiales del Plan, controlarán los documentos oficiales del Plan:

- Donde este documento tenga por objeto resumir las disposiciones actuales de los beneficios de los SPD, SMM, y otros materiales que resumen los Planes de Beneficios de Grupo de RR Donnelley y los documentos oficiales del Plan, los documentos oficiales del Plan controlarán.
- Donde este documento tenga por objeto comunicar un cambio a los SPD, SMM y otros materiales que resumen el Plan de Beneficios de Grupo de RR Donnelley y los documentos oficiales del Plan, este documento controlará.

RRD se reserva el derecho de enmendar o cancelar el Plan o Programas en cualquier momento y por cualquier razón.

Unas Palabras sobre esta Guía

Esta guía describe la cobertura que RRD ofrecerá en 2021 a la mayoría de los empleados elegibles a los beneficios del Plan de Beneficios de Grupo de RR Donnelley ("el Plan"). Su elegibilidad a los beneficios determinará la cobertura que se le ofrece a usted, a su cónyuge, a su pareja doméstica y/o a sus hijos dependientes. Se dispone de más detalles sobre los beneficios en los SPD y SMM en línea en myRRDbenefits.com.



rrd

Copyright © 2020. R.R. Donnelley
& Sons Company. Se Reservan
Todos los Derechos.